



Нижегородская региональная общественная организация культурно, социально-трудовой реабилитации инвалидов опорников и колясочников

**ИНВАТУР**

Тел. (831) 227-01-23, +7 903-607-01-83. [invatur@list.ru](mailto:invatur@list.ru). [www.invatur-nn.ru](http://www.invatur-nn.ru)  
603050, Нижний Новгород, ул. Василия Иванова, д. 15

## ПАСПОРТ ДОСТУПНОСТИ ОБЪЕКТА СОЦИАЛЬНОЙ ИНФРАСТРУКТУРЫ

*Муниципальное автономное учреждение  
дополнительного образования  
«Спортивная школа олимпийского резерва «Город спорта»*

*МАУ ДО СШОР «Город спорта»,  
отдельно стоящий жилой корпус с 3 этажами  
606000, Нижегородская область, г. Дзержинск, Желнинское шоссе, 4*

Председатель НРООИ «ИНВАТУР»



А.С.Буланов

Специалист НРООИ «ИНВАТУР»

Л.В.Козина

Нижний Новгород, 2023

В данном заключении представлена информация о состоянии доступности объекта социальной инфраструктуры, оформленная в «Паспорте доступности объекта социальной инфраструктуры (ОСИ)», для инвалидов и других маломобильных групп населения с целью принятия управленческих решений обеспечивающих их доступность, согласно методическому пособию «Методика паспортизации и классификации объектов и услуг с целью их объективной оценки для разработки мер, обеспечивающих их доступность» по Приказу Министерства труда и социальной защиты Российской Федерации от 25 декабря 2012 г. №627.

Заключение на обследование разработано по результатам экспертной оценки уровня доступности объекта и соблюдения нормативно-правовых документов в архитектурной, строительной и градостроительной отрасли, а также социальной политике.

Состояние объекта оценено как доступно условно (ДУ).

Рекомендуем следующие мероприятия по обустройству и адаптации объекта:

- проведение ремонтных работ с заменой или восстановлением составных частей в соответствии с установленной нормативной и технической документацией: СП 59.13330.2020;
- организация ситуационной помощи инвалиду (другому маломобильному человеку) со стороны сотрудников учреждения для получения услуги на объекте, в том числе при использовании дополнительных технических средств.

#### Обозначения и сокращения, используемые в Паспорте ОСИ:

<b>Г</b>	инвалиды с нарушениями слуха
<b>К</b>	инвалиды, передвигающиеся на креслах-колясках
<b>О</b>	инвалиды с нарушениями опорно-двигательного аппарата
<b>С</b>	инвалиды с нарушениями зрения
<b>У</b>	инвалиды с нарушениями умственного развития

<b>«ТР»</b>	текущий ремонт
<b>«КР»</b>	капитальный ремонт
<b>«ТСР»</b>	технические средства реабилитации



# ПАСПОРТ ДОСТУПНОСТИ ОБЪЕКТА СОЦИАЛЬНОЙ ИНФРАСТРУКТУРЫ № 71

## 1. Общие сведения об объекте

- 1.1. Наименование объекта: **Детский оздоровительный лагерь «Город спорта»;**  
1.2. Адрес объекта: **606000, Нижегородская область, г. Дзержинск, Желнинское шоссе, 4;**  
1.3. Сведения о размещении объекта: **отдельно стоящий жилой корпус с 3 этажами: имеется подвальное помещение, общая площадь 1295,2 кв.м.;**  
1.4. Год постройки здания **1980**, последнего капитального ремонта – **не установлена;**  
1.5. Дата предстоящих плановых ремонтных работ: **2023г.**, дата капитального ремонта **не установлена;**  
1.6. Название организации (учреждения), (полное юридическое наименование – согласно Уставу, краткое наименование) **Муниципальное автономное учреждение дополнительного образования «Спортивная школа олимпийского резерва «Город спорта»; МАУ ДО СШОР «Город спорта»;**  
1.7. Юридический адрес организации (учреждения): **606000, Нижегородская обл., г. Дзержинск, Урицкого, д. 3;**  
1.8. Основание для пользования объектом (оперативное управление, аренда, собственность): **оперативное управление;**  
1.9. Форма собственности (государственная, негосударственная): **государственная;**  
1.10. Территориальная принадлежность (федеральная, региональная, муниципальная): **муниципальная;**  
1.11. Вышестоящая организация (наименование): **Администрация г.Дзержинск;**  
1.12. Адрес вышестоящей организации, другие координаты (полный почтовый адрес, телефон, e-mail): **606000, г.Дзержинск, пл.Дзержинского д.1.**

## 2. Характеристика деятельности организации на объекте (по обслуживанию населения)

- 2.1. Сфера деятельности: **физическая культура и спорт;**  
2.2. Категории обслуживаемого населения по возрасту: **дети;**  
2.3. Виды услуг: **деятельность по организации отдыха детей и их оздоровления;**  
2.4. Форма оказания услуг: **на объекте, с длительным пребыванием;**  
2.5. Плановая мощность: посещаемость (количество обслуживаемых в день), вместимость, пропускная способность: **295 человек в смену (21 день);**  
2.6. Категории обслуживаемых инвалидов: **инвалиды, передвигающиеся на коляске, инвалиды с нарушениями опорно-двигательного аппарата; нарушениями зрения, нарушениями слуха, нарушениями умственного развития (подчеркнуть).**

## 3. Состояние доступности объекта

- 3.1. Путь следования к объекту пассажирским транспортом: **автобус № 15, остановка «Санаторий», (описать маршрут движения с использованием пассажирского транспорта);**  
наличие адаптированного пассажирского транспорта к объекту: **есть;**

### 3.2. Путь к объекту от ближайшей остановки пассажирского транспорта:

3.2.1 расстояние до объекта от остановки «Санаторий»: **150 м.**

3.2.2 время движения (пешком): **2 мин;**

3.2.3 наличие выделенного от проезжей части пешеходного пути: **нет;**

3.2.4 Перекрестки: **нерегулируемые;**

3.2.5 Информация на пути следования к объекту: акустическая, тактильная, визуальная: **нет;**

3.2.6 Перепады высоты на пути: **есть**, нет (неровности поверхности покрытия на пешеходных дорожках);

Их обустройство для инвалидов на коляске: **есть.**

### 3.3 Организация доступности объекта для инвалидов – форма обслуживания\*

№№ п/п	Категория инвалидов (вид нарушения)	Вариант организации доступности объекта (формы обслуживания)*
1.	<b>Все категории инвалидов и МГН</b>	<b>Б</b>
	<i>в том числе инвалиды:</i>	
2	передвигающиеся на креслах-колясках	<i>ДУ</i>
3	с нарушениями опорно-двигательного аппарата	<i>ДУ</i>
4	с нарушениями зрения	<i>ДУ</i>
5	с нарушениями слуха	<i>ДУ</i>
6	с нарушениями умственного развития	<i>Б</i>

\* - указывается один из вариантов: «А», «Б», «ДУ», «ВНД»

### 3.4 Состояние доступности основных структурно-функциональных зон

№ п/п	Основные структурно-функциональные зоны	Состояние доступности, в том числе для основных категорий инвалидов**
1	Территория, прилегающая к зданию (участок)	<i>ДП-И (У, Г), ДУ-И (С, О, К)</i>
2	Вход (входы) в здание	<i>ДП-И (У), ДЧ-И (Г, О), ДУ-И (С, К)</i>
3	Путь (пути) движения внутри здания (в т.ч. пути эвакуации)	<i>ДП-И (У), ДЧ-И (Г, О), ДУ-И (К, С)</i>
4	Зона целевого назначения здания (целевого посещения объекта)	<i>ДП-И (Г, У), ДЧ-И (О), ДУ-И (К, С)</i>
5	Санитарно-гигиенические помещения	<i>ДП-И (У), ДЧ-И (Г, О), ДУ-И (С), ВНД (К)</i>
6	Система информации и связи (на всех зонах)	<i>ДЧ-И (У, К, О), ДУ-И (С, Г)</i>

\*\* Указывается: ДП-В - доступно полностью всем; ДП-И (К, О, С, Г, У) – доступно полностью



избирательно (указать категории инвалидов); ДЧ-В - доступно частично всем; ДЧ-И (К, О, С, Г, У) – доступно частично избирательно (указать категории инвалидов); ДУ - доступно условно, ВИД – недоступно.

### 3.5. Итоговое заключение о состоянии доступности ОСИ:

Объект признан полностью доступным для инвалидов с умственными нарушениями, условно доступным для инвалидов с нарушениями опорно-двигательного аппарата, с нарушением зрения и с нарушением слуха, для инвалидов передвигающихся на креслах-колясках.

Доступность объекта может быть обеспечена при организации обучения специалистов по оказанию необходимой квалифицированной помощи МГН (знание специфики различных групп инвалидности и влияние ее на способность передвижения внутри помещений, на прилегающих территориях; умение использовать специальную технику при оказании помощи МГН).

## 4. Управленческое решение

### 4.1. Рекомендации по адаптации основных структурных элементов объекта:

№№ п/п	Основные структурно-функциональные зоны объекта	Рекомендации по адаптации объекта (вид работы)*
1	Территория, прилегающая к зданию (участок)	Организационные мероприятия
2	Вход (входы) в здание	Текущий ремонт, организационные мероприятия
3	Путь (пути) движения внутри здания (в т.ч. пути эвакуации)	Текущий ремонт, индивидуальные решения с ТСР
4	Зона целевого назначения здания (целевого посещения объекта)	Текущий ремонт, индивидуальные решения с ТСР
5	Санитарно-гигиенические помещения	Текущий ремонт, организационные мероприятия
6	Система информации на объекте (на всех зонах)	Текущий ремонт, индивидуальные решения с ТСР, организационные мероприятия
7	Все зоны и участки	Текущий ремонт, индивидуальное решение с ТСР

\*- указывается один из вариантов (видов работ): не нуждается; ремонт (текущий, капитальный); индивидуальное решение с ТСР; технические решения невозможны – организация альтернативной формы обслуживания

4.2. Период проведения частичных работ: \_\_\_\_\_ 2023 года  
в рамках исполнения программы доступности объекта.  
(указывается наименование документа: программы, плана)

4.3. Ожидаемый результат (по состоянию доступности) после выполнения работ по адаптации: ДП-В.

4.4. Для принятия решения требуется, не требуется (нужное подчеркнуть):

4.4.1. согласование на Комиссии: \_\_\_\_\_

(наименование Комиссии по координации деятельности в сфере обеспечения доступной среды жизнедеятельности для инвалидов и других МГН)

4.4.2. согласование работ с надзорными органами (в сфере проектирования и строительства, архитектуры, охраны памятников, другое указать: \_\_\_\_\_

4.4.3. техническая экспертиза; разработка проектно-сметной документации;

4.4.4. согласование с вышестоящей организацией (собственником объекта);

4.4.5. согласование с общественными организациями инвалидов **не требуется**;

4.4.6. другое \_\_\_\_\_

Имеется заключение уполномоченной организации о состоянии доступности объекта (наименование документа и выдавшей его организации, дата), прилагается \_\_\_\_\_

4.4.7. Информация может быть размещена (обновлена) на Карте доступности объектов по субъектам Российской Федерации **на сайте «Жить вместе»**  
(наименование сайта, портала)

### 5. Особые отметки

Паспорт сформирован на основании:

1. Акта обследования объекта: № 71 от 11 марта 2023г.
2. Анкеты (информации об объекте) № Б/Н от «14» февраля 2023г.

Руководитель рабочей группы:  
Председатель НРООИ «ИНВАТУР»  
Буланов Андрей Сергеевич

Члены рабочей группы:  
Специалист НРООИ «ИНВАТУР»  
Козина Любовь Васильевна

Руководитель МАУ ДО  
СШОР «Город спорта»  
Шальявин Евгений Игоревич

Начальник ДОЛ «Город спорта»  
Марушак Александра Александровна



\_\_\_\_\_  
(подпись)

\_\_\_\_\_  
(подпись)

\_\_\_\_\_  
(подпись)

\_\_\_\_\_  
(подпись)



Утверждено

Руководитель МАУ ДО  
СШОР «Город спорта»  
Е.И. Шалыгин

«14» февраля 2023 г.

**АНКЕТА**  
**(информация об объекте социальной инфраструктуры)**  
**К ПАСПОРТУ ДОСТУПНОСТИ осн**

**1. Общие сведения об объекте**

1.1. Наименование (вид) объекта: Детский оздоровительный лагерь «Город спорта»

1.2. Адрес объекта: 606000, Нижегородская область, г. Дзержинск, Желнинское шоссе, 4.

1.3. Сведения о размещении объекта:

- Отдельно стоящий жилой корпус с 3 этажами: мезонина нет, имеется подвальное помещение, общая площадь 1295,2 кв.м.;

- Столовая: мезонина нет, подвального помещения нет, общая площадь 910,4 кв.м.;

- Жилая дача № 10: мезонина нет, подвального помещения нет, общая площадь 243,8 кв.

1.4. Год постройки здания:

- 3-х этажный корпус - 1980 г.;

- Столовая - 1964 г.;

- Дача № 10 – 1946 г.

Дата последнего капитального ремонта: 2017г.

1.5. Дата предстоящих плановых ремонтных работ: 2023 г., капитального ремонта - г.

**Сведения об организации, расположенной на объекте**

1.6. Название организации (учреждения), (полное юридическое наименование - согласно Уставу, краткое наименование): Муниципальное автономное учреждение дополнительного образования «Спортивная школа олимпийского резерва «Город спорта»; МАУ ДО СШОР «Город спорта»

1.7. Юридический адрес организации (учреждения): 606000, Нижегородская обл., г. Дзержинск, Урицкого, д. 3

1.8. Основание для пользования объектом (оперативное управление, аренда, собственность): оперативное управление

1.9. Форма собственности (государственная, негосударственная):  
государственная

1.10. Территориальная принадлежность (федеральная, региональная, муниципальная): муниципальная

1.11. Вышестоящая организация (наименование): Администрация  
г.Дзержинск

1.12. Адрес вышестоящей организации, другие координаты: г.Дзержинск,  
пл.Дзержинского, д.1

## **2. Характеристика деятельности организации на объекте**

2.1 Сфера деятельности (здравоохранение, образование, социальная защита, физическая культура и спорт, культура, связь и информация, транспорт, жилой фонд, потребительский рынок и сфера услуг, другое): физическая культура и спорт

2.2 Виды оказываемых услуг: ОКВЭД 85.41.91-деятельность по организации отдыха детей и их оздоровления

2.3 Форма оказания услуг: (на объекте, с длительным пребыванием, в т.ч. проживанием, на дому, дистанционно): длительное пребывание

2.4 Категории обслуживаемого населения по возрасту: (дети, взрослые трудоспособного возраста, пожилые; все возрастные категории): дети

2.5 Категории обслуживаемых инвалидов: инвалиды, передвигающиеся на коляске, инвалиды с нарушениями опорно-двигательного аппарата; нарушениями зрения, нарушениями слуха, нарушениями умственного развития (подчеркнуть)

2.6 Плановая мощность: посещаемость (количество обслуживаемых в день), вместимость, пропускная способность: 295 человек – плановая мощность в смену (21 день)

2.7 Участие в исполнении ИПР инвалида, ребенка-инвалида (да/нет): нет

2.8 Наличие в организации регламента или иного документа, определяющего порядок работы с инвалидами (да/нет): нет

2.9 Допуск на объект, в котором предоставляются услуги, собаки-проводника, обеспечение допуска (да/нет): нет



Утверждено

Руководитель МАУ ДО  
СШОР «Город спорта»  
Е.И. Шалыгин

«14» февраля 2023 г.

**АКТ ОБСЛЕДОВАНИЯ  
объекта социальной инфраструктуры  
К ПАСПОРТУ ДОСТУПНОСТИ ОСИ  
№71**

*г. Нижний Новгород*

«11» марта 2023 г.

**1. Общие сведения об объекте**

- 1.1. Наименование объекта: **Детский оздоровительный лагерь «Город спорта»;**
- 1.2. Адрес объекта: **606000, Нижегородская область, г. Дзержинск, Желинское шоссе, 4;**
- 1.3. Сведения о размещении объекта: **отдельно стоящий жилой корпус с 3 этажами; имеется подвальное помещение, общая площадь 1295,2 кв.м.;**
- 1.4. Год постройки здания **1980**, последнего капитального ремонта – **не установлена;**
- 1.5. Дата предстоящих плановых ремонтных работ: **2023г.**, дата капитального ремонта **не установлена;**
- 1.6. Название организации (учреждения), (полное юридическое наименование – согласно Уставу, краткое наименование) **Муниципальное автономное учреждение дополнительного образования «Спортивная школа олимпийского резерва «Город спорта»; МАУ ДО СШОР «Город спорта»;**
- 1.7. Юридический адрес организации (учреждения): **606000, Нижегородская обл., г. Дзержинск, Урицкого, д. 3;**
- 1.8. Основание для пользования объектом (оперативное управление, аренда, собственность): **оперативное управление;**
- 1.9. Форма собственности (государственная, негосударственная): **государственная;**
- 1.10. Территориальная принадлежность (федеральная, региональная, муниципальная): **муниципальная;**
- 1.11. Вышестоящая организация (наименование): **Администрация г.Дзержинск;**
- 1.12. Адрес вышестоящей организации, другие координаты (полный почтовый адрес, телефон, e-mail): **606000, г.Дзержинск, пл.Дзержинского д.1.**

**2. Характеристика деятельности организации на объекте  
(по обслуживанию населения)**

- 2.1. Сфера деятельности: **физическая культура и спорт;**
- 2.2. Категории обслуживаемого населения по возрасту: **дети;**
- 2.3. Виды услуг: **деятельность по организации отдыха детей и их оздоровления;**
- 2.4. Форма оказания услуг: **на объекте, с длительным пребыванием;**
- 2.5. Плановая мощность: **посещаемость (количество обслуживаемых в день),**

вместимость, пропускная способность: **295 человек в смену (21 день);**

2.6. Категории обслуживаемых инвалидов: инвалиды, передвигающиеся на коляске, инвалиды с нарушениями опорно-двигательного аппарата; нарушениями зрения, нарушениями слуха, нарушениями умственного развития (подчеркнуть).

### 3. Состояние доступности объекта

3.1. Путь следования к объекту пассажирским транспортом: **автобус № 15, остановка «Санаторий»,** (описать маршрут движения с использованием пассажирского транспорта);  
наличие адаптированного пассажирского транспорта к объекту: **есть;**

3.2. Путь к объекту от ближайшей остановки пассажирского транспорта:

3.2.1 расстояние до объекта от остановки «Санаторий»: **150 м.**

3.2.2 время движения (пешком): **2 мин;**

3.2.3 наличие выделенного от проезжей части пешеходного пути: **нет;**

3.2.4 Перекрестки: **нерегулируемые;**

3.2.5 Информация на пути следования к объекту: акустическая, тактильная, визуальная, **нет;**

3.2.6 Перепады высоты на пути: **есть,** нет (неровности поверхности покрытия на пешеходных дорожках);

Их обустройство для инвалидов на коляске: **есть.**

3.3 Организация доступности объекта для инвалидов – форма обслуживания\*

№ п/п	Категория инвалидов (вид нарушения)	Вариант организации доступности объекта (формы обслуживания)*
1	Все категории инвалидов и МГН <i>в том числе инвалиды:</i>	<i>Б</i>
2	передвигающиеся на креслах-колясках	<i>ДУ</i>
3	с нарушениями опорно-двигательного аппарата	<i>ДУ</i>
4	с нарушениями зрения	<i>ДУ</i>
5	с нарушениями слуха	<i>ДУ</i>
6	с нарушениями умственного развития	<i>Б</i>

\* - указывается один из вариантов: «А», «Б», «ДУ», «ВНД».

А - доступность всех зон и помещений (универсальная); Б - доступны специально выделенные участки и помещения, ДУ - доступность условная (дополнительная помощь сотрудника), ВНД - доступность не организована.

3.4 Состояние доступности основных структурно-функциональных зон

№ п/п	Основные структурно-функциональные зоны	Состояние доступности, в том числе для основных категорий инвалидов**
1	Территория, прилегающая к зданию (участок)	<i>ДП-И (У, Г), ДУ-И (С, О, К)</i>



2	Вход (входы) в здание	ДП-И (У), ДЧ-И (Г, О), ДУ-И (С, К)
3	Путь (пути) движения внутри здания (в т.ч. пути эвакуации)	ДП-И (У), ДЧ-И (Г, О), ДУ-И (К, С)
4	Зона целевого назначения здания (целевого посещения объекта)	ДП-И (Г, У), ДЧ-И (О), ДУ-И (К, С)
5	Санитарно-гигиенические помещения	ДП-И (У), ДЧ-И (Г, О), ДУ-И (С), ВНД (К)
6	Система информации и связи (на всех зонах)	ДЧ-И (У, К, О), ДУ-И (С, Г)
7	Пути движения к объекту (от остановки транспорта)	ДП-И (Г, О, У), ДУ-И (К, С)

\*\* Указывается: ДП-В - доступно полностью всем; ДП-И (К, О, С, Г, У\*\*\*) - доступно полностью избирательно (указать категории людей с инвалидностью); ДЧ-В - доступно частично всем; ДЧ-И (К, О, С, Г, У) - доступно частично избирательно (указать категории людей с инвалидностью); ДУ - доступно условно, ВНД - недоступно.

### 3.5. Итоговое заключение о состоянии доступности ОСИ:

Объект признан полностью доступным для инвалидов с умственными нарушениями, условно доступным для инвалидов с нарушениями опорно-двигательного аппарата, с нарушением зрения и с нарушением слуха, для инвалидов передвигающихся на креслах-колясках.

Доступность объекта может быть обеспечена при организации обучения специалистов по оказанию необходимой квалифицированной помощи МГН (знание специфики различных групп инвалидности и влияние ее на способность передвижения внутри помещений, на прилегающих территориях; умение использовать специальную технику при оказании помощи МГН).

Для обеспечения **полной доступности объекта для инвалидов с патологией опорно-двигательного аппарата** требуется установить нормативные поручни на лестницах, крепление для костылей в санитарно-гигиенических помещениях, занизить высоту порогов дверей, установить кнопки вызова персонала, оборудовать санитарно-гигиенические помещения согласно нормативам.

Для обеспечения **полной доступности объекта для инвалидов, передвигающихся на креслах-колясках**, необходимо оборудовать нормативные пандусы на входах, установить кнопки вызова персонала, расширить дверные проемы, занизить высоту порогов дверей, обеспечить доступность санитарно-гигиенических помещений и оборудовать их согласно нормативам.

Обеспечение доступности для **инвалидов с нарушениями зрения** на первом этапе может решаться путём оказания ситуационной помощи на всех зонах, что обеспечит **условную доступность объекта**; при комплексном развитии системы информации на объекте с использованием контрастных и тактильных направляющих на всех путях



движения, в т.ч. на прилегающей территории, дублировании основной информации рельефно-точечным шрифтом и акустической информацией может быть достигнута **полная доступность объекта для инвалидов с нарушениями зрения.**

Для обеспечения **полной доступности объекта для инвалидов с нарушением слуха** необходимо обеспечить наличие вспомогательных устройств для безбарьерного общения.

По функциональным зонам рекомендуется выполнение следующих мероприятий:

**Территория, прилегающая к зданию (участок):**

- поддерживать целостное состояние дорожного покрытия;
- рекомендуется оборудовать парковочное место для инвалидов на парковке.

**Вход (входы) в здание:**

- разместить слева от правых дверей главного входа информационное табло с наименованием и графиком работы объекта, информация должна быть продублирована азбукой Брайля ГОСТ Р 56832-2020 и п.6.5.9 СП 59.13330.2020;

*на всех входах:*

- нанести контрастные полосы на первую и последнюю ступени п.5.1.10 СП 59.13330.2020;
- установить нормативный поручень на высоте 0,9 м и горизонтальным завершением на 0,3 м п.5.1.13 СП 59.13330.2020;
- выровнять высоту ступеней п.5.1.12 СП 59.13330.2020;
- разместить тактильно-контрастные указатели перед лестницей п. 6.2.3 и п.6.5.12 СП 59.13330.2020;
- рассмотреть возможность установки нормативного пандуса п.5.1.14 -5.1.17 СП 59.13330.2020;
- установить тактильно-контрастные указатели глубиной 0,5-0,6 м. (на расстоянии ширины полотна двери) на начале входной площадки и перед дверным проемом п. 6.2.3 и п.6.5.12 СП 59.13330.2020;
- разместить на доступном для инвалидов входе специализированные знаки обозначения доступности объекта в соответствии с ГОСТ Р 52131-2019 при условии обеспечения доступности соответствующей группе людей с инвалидностью: «Знак доступности объекта для инвалидов, передвигающихся на креслах-колясках», «Знак доступности объекта для инвалидов по зрению» и «Знак доступности объекта для инвалидов по слуху»;
- установить кнопку вызова персонала у пандуса п.6.1.1 и п.8.1.7 СП 59.13330.2020;
- выполнить контрастную маркировку смотровых панелей дверей в форме прямоугольника высотой не менее 0,1м и шириной не менее 0,2м или в форме круга диаметром от 0,1 до 0,2м.; расположение контрастной маркировки предусматривается на двух уровнях: 0,9-1,0 м и 1,3-1,4 м. (контрастную маркировку допускается заменять декоративными рисунками или фирменными знаками, узорами и т. п. той же яркости) п.6.1.6 СП 59.1330.2020;
- снизить высоту порога входных дверей (не более 1,4см. один элемент порога) п.6.2.4 СП 59.13330.2020;

*на входе с верандой:*

- нанести контрастные полосы на первую и последнюю ступени лестницы в тамбуре п.5.1.10 СП 59.13330.2020;



- установить нормативный поручень лестницы в тамбуре на высоте 0,9 м и горизонтальным завершением на 0,3 м п.5.1.13 СП 59.13330.2020;
- выровнять высоту ступеней лестницы в тамбуре п.5.1.12 СП 59.13330.2020;
- разместить тактильно-контрастные указатели перед лестницей в тамбуре п. 6.2.3 и п.6.5.12 СП 59.13330.2020.

#### **Путь (пути) движения внутри здания:**

- плотно закрепить ковровые покрытия на путях движения, особенно на стыках полотен и по границе разнородных покрытий;
- не разрешается применять ворсовые ковры с высотой ворса более 0,01 м п.6.2.7 СП 59.1330.2020;
- нанести контрастные полосы на первую и последнюю ступени лестничных маршей, п.5.1.10 СП 59.13330.2020;
- установить нормативный поручень на лестнице на высоте 0,9 м и горизонтальным завершением на 0,3 м п.5.1.13 СП 59.13330.2020;
- разместить тактильно-контрастные указатели перед лестницей п. 6.2.3 и п.6.5.12 СП 59.13330.2020;
- установить барьеры, ограждения или иные устройства под маршем открытой лестницы и другими нависающими элементами внутри здания, имеющими высоту в свету менее 2,1 м, препятствующие доступу инвалидов в эту зону, п.6.2.6 СП 59.13330.2020;
- выровнять высоту порога при переходе с лестничных площадок на этажи (не более 1,4см. один элемент порога) п.6.2.4 СП 59.13330.2020;
- отрегулировать усилие открывания двери (не должно превышать 50 Нм), входные и противопожарные двери должны быть оборудованы доводчиками по ГОСТ Р 56177, п.6.1.5 СП 59.13330.2020;
- места обслуживания и постоянного нахождения инвалидов следует располагать на минимально возможных расстояниях от эвакуационных выходов из помещений зданий наружу; места обслуживания МПН, относящихся к группам мобильности М2-М4, следует размещать на расстоянии не более 15 м от выходов из помещений п.6.2.20 СП 59.13330.2020.

#### **Зона целевого назначения здания (целевого посещения объекта):**

- снизить высоту порогов входных дверей медицинских кабинетов и жилых комнат (не более 1,4см. один элемент порога) п.6.2.4 СП 59.13330.2020;
- увеличить ширину проема дверей жилых комнат, п.6.1.5 СП 59.13330.2020;
- в комнатах, предназначенных для проживания детей, передвигающихся на инвалидных колясках, разместить устройства, которыми могут воспользоваться инвалиды на креслах-колясках, на высоте 0,85-1,1 м от уровня пола, на расстоянии не менее 0,6 м от боковой стены помещения;
- шрифт и уровень контраста надписей принимают по ГОСТ Р 51671, п.6.4.2 СП 59.13330.2020;
- создать регламент или иной документ, определяющий порядок работы с инвалидами и другими маломобильными гражданами на объекте отсутствует, п.8, ст. 15 Федерального закона от 24.11.1995 N 181-ФЗ, Приказ министерства труда и социальной защиты РФ от 25.12.2012 г. № 627;
- проводить инструктирование или обучение работников по вопросам, связанным с обеспечением доступности для инвалидов объектов и услуг, результаты фиксировать в журнале инструктажа, п.8, ст. 15 Федерального закона от 24.11.1995 N 181-ФЗ, Приказ



министерства труда и социальной защиты РФ от 25.12.2012 г. № 627 (общие положения);

- организовать услугу по сопровождению инвалидов, имеющих стойкие расстройства функции зрения и самостоятельного передвижения, п. 4, ст. 15 Федерального закона от 24.11.1995 N 181-ФЗ «О социальной защите инвалидов в РФ»;
- предусмотреть возможность допуска на объект собаки-проводника, п. 4, ст. 15 Федерального закона от 24.11.1995 N 181-ФЗ «О социальной защите инвалидов в РФ».

#### **Санитарно-гигиенические помещения:**

##### *1 этаж, туалетные кабинки:*

- рассмотреть возможность объединения туалетных кабинок для организации санузла, соответствующего п.6.3.3 и п.6.3.6 СП 59.13330.2020 (при реконструкции не менее 1,5x1,5 м);
- увеличить ширину дверного проема в туалетную кабинку п.6.3.3 СП 59.13330.2020;
- установить крючки для костылей согласно п.6.3.3 СП 59.13330.2020;
- установить крючки для одежды, п.6.3.3 СП 59.13330.2020;
- установить поручень возле унитаза согласно п.6.3.3 СП 59.13330.2020; п.5.2.8.3 ГОСТ Р 51261-2022;
- оборудовать системой тревожной сигнализации или системой двухсторонней громкоговорящей связи п.6.3.6 СП 59.13330.2020;
- установить унитазы, имеющие опору для спины: высотой - 0,45-0,5 м (от уровня пола до поверхности сидения), длиной - 0,7 м.; требования к установке раковины (высоту до верхнего края и свободное пространство для ног) - по 8.1.7., п.6.3.3 СП 59.13330.2020;
- краны рекомендуется оснастить рычажными рукоятками, чтобы обеспечить возможность их использования инвалидами с нарушенными моторными возможностями;

##### *2 и 3 этаж, туалетные кабинки:*

- установить крючки для костылей согласно п.6.3.3 СП 59.13330.2020;
- установить крючки для одежды согласно п.6.3.3 СП 59.13330.2020;
- установить поручень возле унитаза согласно п.6.3.3 СП 59.13330.2020; п.5.2.8.3; ГОСТ Р 51261-2022;

##### *1 этаж, душевые:*

- снизить высоту порога дверей (не более 1,4см. один элемент порога) п.6.2.4 СП 59.13330.2020;
- рассмотреть возможность установки закрытых душевых кабин с нескользким полом и поддоном без порога с открыванием двери наружу и входом непосредственно из гардеробной, п.6.3.5 СП 59.13330.2020;
- установить переносное или закрепленное на стене складное сиденье, расположенное на высоте не более 0,48 м от уровня поддона, глубина и длина сиденья должны быть не менее 0,5 м., п.6.3.5 СП 59.13330.2020;
- оборудовать системой тревожной сигнализации или системой двухсторонней громкоговорящей связи п.6.3.6 СП 59.13330.2020;

##### *Также рекомендуется:*

- установить поручни размером не менее 750 мм на 900 мм, установленными горизонтально так, чтобы осевая линия поручня располагалась на высоте 850 мм над полом душа, а сторона длиной 750 мм располагалась вдоль стены, на которой установлено сиденье;
- установить ручной душ, с точками крепления, расположенными таким образом, чтобы обеспечивался легкий доступ к душу из сидячего положения, рекомендованная длина



шланга душа - не менее 1500 мм.; мыльницы или полочки для мыла рекомендуется располагать таким образом, чтобы к ним обеспечивался легкий доступ из сидячего положения;

*2 и 3 этаж, душевые:*

- снизить высоту порога дверей (не более 1,4 см. один элемент порога) п.6.2.4 СП 59.13330.2020;

- установить переносное или закрепленное на стене складное сиденье, расположенное на высоте не более 0,48 м от уровня поддона, глубина и длина сиденья должны быть не менее 0,5 м., п.6.3.5 СП 59.13330.2020;

- установить поручни размером не менее 750 мм на 900 мм, установленными горизонтально так, чтобы осевая линия поручня располагалась на высоте 850 мм над полом душа, а сторона длиной 750 мм располагалась вдоль стены, на которой установлено сиденье;

*Так же рекомендуется:*

- установить ручной душ, с точками крепления, расположенными таким образом, чтобы обеспечивался легкий доступ к душу из сидячего положения, рекомендованная длина шланга душа - не менее 1500 мм.; мыльницы или полочки для мыла рекомендуется располагать таким образом, чтобы к ним обеспечивался легкий доступ из сидячего положения.

#### **Система информации на объекте:**

- разместить указатели направления движения к залам п. 6.5.1 СП 59.13330.2020;

- рекомендуется установить мнемосхемы на каждом этаже здания п.6.5.7 СП 59.13330.2020;

- обеспечить системы средств информации и безопасности на объекте для всех категорий граждан п.6.5.6 СП 59.13330.2020;

- обеспечить наличие вспомогательных устройств для безбарьерного общения с людьми с нарушением слуха п.8.7.1 СП 59.13330.2020;

- установить информирующие тактильные таблички для идентификации помещений с использованием рельефно-линейного шрифта, а также рельефно-точечного шрифта Брайля п.6.5.9 СП 59.13330.2020;

- разместить знаки доступности на входе в соответствии с ГОСТ Р 52131-2019, п. 6.5.1 СП 59.13330.2020;

*Так же рекомендуется:*

- предусмотреть возможность получения информации об ассортименте предоставляемых услуг, размещении и назначении функциональных элементов, расположении путей эвакуации, предупреждать об опасности в экстремальных ситуациях и т.п.

### **4. Управленческое решение**

#### **4.1. Рекомендации по адаптации основных структурных элементов объекта**

№№ п/п	Основные структурно-функциональные зоны объекта	Рекомендации по адаптации объекта (вид работы)*
1	Территория, прилегающая к зданию (участок)	Текущий ремонт, организационные мероприятия

2	Вход (входы) в здание	Текущий ремонт, индивидуальные решения с ТСР
3	Путь (пути) движения внутри здания (в т.ч. пути эвакуации)	Текущий ремонт, индивидуальные решения с ТСР
4	Зона целевого назначения здания (целевого посещения объекта)	Текущий ремонт, организационные мероприятия
5	Санитарно-гигиенические помещения	Текущий ремонт, индивидуальные решения с ТСР, организационные мероприятия
6	Система информации на объекте (на всех зонах)	Текущий ремонт, индивидуальное решение с ТСР
7	Пути движения к объекту (от остановки транспорта)	Организационные мероприятия

\*- указывается один из вариантов (видов работ); не нуждается; ремонт (текущий, капитальный), индивидуальное решение с ТСР; технические решения невозможны – организация альтернативной формы обслуживания

4.2. Период проведения частичных работ: \_\_\_\_\_ 2023 года  
в рамках исполнения программы доступности объекта  
(указывается наименование документа: программы, плана)

4.3 Ожидаемый результат (по состоянию доступности) после выполнения работ по адаптации: ДП-В.  
Оценка результата исполнения программы, плана (по состоянию доступности)

4.4. Для принятия решения требуется, не требуется (нужное подчеркнуть):

4.4.1. согласование на Комиссии: \_\_\_\_\_

(наименование Комиссии по координации деятельности в сфере обеспечения доступной среды жизнедеятельности для инвалидов и других МГН)

4.4.2. согласование работ с надзорными органами (в сфере проектирования и строительства, архитектуры, охраны памятников, другое - указать: \_\_\_\_\_

4.4.3. техническая экспертиза; разработка проектно-сметной документации;

4.4.4. согласование с вышестоящей организацией (собственником объекта);

4.4.5. согласование с общественными организациями инвалидов **не требуется**;

4.4.6. другое \_\_\_\_\_.

Имеется заключение уполномоченной организации о состоянии доступности объекта (наименование документа и выдавшей его организации, дата), прилагается

4.4.7. Информация может быть размещена (обновлена) на Карте доступности объектов по субъектам Российской Федерации **на сайте «Жить вместе»**  
(наименование сайта, портала)



## 5. Особые отметки

Руководитель рабочей группы:  
Председатель НРООИ «ИНВАТУР»  
Буланов Андрей Сергеевич



\_\_\_\_\_  
(подпись)

Члены рабочей группы:  
Специалист НРООИ «ИНВАТУР»  
Козина Любовь Васильевна

\_\_\_\_\_  
(подпись)

Руководитель МАУ ДО  
СШОР «Город спорта»  
Шальявин Евгений Игоревич

\_\_\_\_\_  
(подпись)

Начальник ДОЛ «Город спорта»  
Марущак Александра Александровна

\_\_\_\_\_  
(подпись)

Приложение 1  
к Акту обследования ОСИ, к  
паспорту доступности ОСИ №71  
от «11» марта 2023г.

**1 Результаты обследования:**  
**1. Территории, прилегающей к зданию (участка)**

**Детский оздоровительный лагерь «Город спорта»**

**606000, Нижегородская область, г. Дзержинск, Желинское шоссе, 4**  
(наименование объекта, адрес)

№ п/п	Наименование функционально-планировочного элемента	Наличие элемента		Выявленные нарушения и замечания		Работы по адаптации объектов	
		есть/нет	№ на плане фото	Содержание	Значимо для инвалида (категория)	Содержание	Виды работ
1.1	Вход (входы) на территорию	есть	1				
1.2	Путь (пути) движения на территории	есть	1	- неровность дорожного покрытия;	все	- поддерживать целостное состояние дорожного покрытия;	ТР
1.3	Лестница (наружная)	нет	1				
1.4	Пандус (наружный)	нет	1				
1.5	Автомобильная и парковка	нет	2	- нет парковки для инвалидов;	К, О, С	- рекомендуется оборудовать парковочное место для инвалидов на парковке;	



ОБЩИЕ требования к зоне							
-------------------------	--	--	--	--	--	--	--

### III Заключение по зоне:

Наименование структурно-функциональной зоны	Состояние доступности* (к пункту 3.4 Акта обследования ОСИ)	Приложение		Рекомендации по адаптации (вид работы)** к пункту 4.1 Акта обследования ОСИ
		№ на плане	№ фото	
Территория, прилегающая к зданию	ДП-И (У, Г), ДУ-И (С, О, К)		1, 2	Организационные мероприятия, ТР

\* указывается, ДП-В - доступно полностью всем; ДП-И (К, О, С, Г, У) - доступно полностью избирательно (указать категорию инвалидов); ДЧ-В - доступно частично всем; ДЧ-И (К, О, С, Г, У) - доступно частично избирательно (указать категорию инвалидов); ДУ - доступно условно; ВНД - недоступно \*\*указывается один из вариантов: не нуждается, ремонт (текущий, капитальный); индивидуальные решения с ТСР; технические решения невозможны - организация альтернативной формы обслуживания

Приложение 2  
к Акту обследования ОСИ, к  
паспорту доступности ОСИ №71  
от «11» марта 2023г.

**1 Результаты обследования:**  
**2. Вход в здание**

**Детский оздоровительный лагерь «Город спорта»**

**606000, Нижегородская область, г. Дзержинск, Железнодорожное шоссе, 4**  
(наименование объекта, адрес)

**2.1. Вход в здание (главный)**

№ п/п	Наименование функционально-планировочного элемента	Наличие элемента		Выявленные нарушения и замечания		Значимо для инвалидов (категория)	Работы по адаптации объектов	
		есть/нет	№ на плане	Содержание	Содержание		Виды работ	
			№ фото					
2.1.1	Лестница (наружная)	есть	3 4 5	- отсутствуют желтые контрастные полосы на первой и последней ступенях;  - поручни не соответствуют нормативам;  - высота ступеней не одинаковая;	С	О	О, С	индив. решения с ТСП  ТР  ТР



								индивид. решения с ТСР
				- отсутствуют предупреждающие наземные тактильные указатели перед лестницей;	С	- разместить тактильно-контрастные указатели перед лестницей п. 6.2.3 и п.6.5.12 СП 59.13330.2020;		
2.1.2	Пандус (наружный)	есть	3 6	- уклон пандуса не соответствует нормативам;	К	- рассмотреть возможность установки нормативного пандуса п.5.1.14 -5.1.17 СП 59.13330.2020;		ТР
2.1.3	Подъемная платформа	нет	3					
				- отсутствуют предупреждающие наземные тактильные указатели на начале входной площадки и перед дверным проемом;	С	- установить тактильно-контрастные указатели глубиной 0,5-0,6 м. (на расстоянии ширины полотна двери) на начале входной площадки и перед дверным проемом п. 6.2.3 и п.6.5.12 СП 59.13330.2020;		ТР
2.1.4	Входная площадка (перед дверью)	есть	3	- нет информационных табличек с названием учреждения;	все	- разместить слева от правых дверей главного входа информационное табло с наименованием и графиком работы объекта, информация должна быть продублирована азбукой Брайля ГОСТ Р 56832-2020 и п.6.5.9 СП 59.13330.2020;		ТР
				- нет информационных табличек о доступности входа;	все	- разместить на доступном для инвалидов входе специализированные знаки обозначения доступности объекта в соответствии с ГОСТ Р 52131-2019 при условии обеспечения доступности		ТР

					соответствующей группе людей с инвалидностью: «Вход, доступный для инвалидов на креслах-колясках», «Вход, доступный для инвалидов по зрению» и «Вход, доступный для инвалидов по слуху»; - установить кнопку вызова персонала п.6.1.1 и п.8.1.7 СП 59.13330.2020;	ТР
					- выполнить контрастную маркировку смотровых панелей дверей в форме прямоугольника высотой не менее 0,1м и шириной не менее 0,2м или в форме круга диаметром от 0,1 до 0,2м.; расположить контрастной маркировки предусматривается на двух уровнях: 0,9-1,0 м и 1,3-1,4 м. (контрастную маркировку допускается заменять декоративными рисунками или фирменными знаками, узорами и т. п. той же яркости) п.6.1.6 СП 59.1330.2020;	индивид. решения с ТСР
					- нет кнопки вызова персонала у пандуса;	К, О, С
					- нет контрастной маркировки смотровых панелей дверей;	С
				7		
				8		
2.1.5	Дверь (входная)	есть			- порог входной двери более 1,4 см;	К, О, С
2.1.6	Тамбур	нет				ТР



	ОБЩИЕ требования к зоне							

### 2.2. Вход в здание (дополнительный)

№ п/п	Наименование функционально-планировочного элемента	Наличие элемента		Выявленные нарушения и замечания		Значимо для инвалида (категория)	Работы по адаптации объектов			
		есть/нет	№ на плане	Содержание	Содержание		Выполнение работ			
2.2.1	Лестница (наружная)	есть	9 10 11	<ul style="list-style-type: none"> <li>- отсутствуют желтые контрастные полосы на первой и последней ступенях;</li> <li>- поручни не соответствуют нормативам;</li> <li>- высота ступеней не одинаковая;</li> <li>- отсутствуют предупреждающие напольные тактильные указатели перед лестницей;</li> </ul>	<ul style="list-style-type: none"> <li>- нанести контрастные полосы на первую и последнюю ступени п.5.1.10 СП 59.13330.2020;</li> <li>- установить нормативный поручень на высоте 0.9 м и горизонтальным завершением на 0.3 м п.5.1.13 СП 59.13330.2020;</li> <li>- выровнять высоту ступеней п.5.1.12 СП 59.13330.2020;</li> <li>- разместить тактильно-контрастные указатели перед лестницей п. 6.2.3 и п.6.5.12 СП 59.13330.2020;</li> <li>- рассмотреть возможность установки нормативного пандуса п.5.1.14 -5.1.17 СП 59.13330.2020;</li> </ul>	индивид. решения с ТСП	ТР	ТР	индивид. решения с ТСП	
2.2.2	Пандус (наружный)	нет	9			К				ТР
2.2.3	Подъемная платформа	нет	9							

2.2.4	Входная площадка (перед дверью)	есть	9	- отсутствуют предупреждающие напольные тактильные указатели на начале входной площадки и перед дверным проемом;	С	- необходимо предусмотреть тактильно-контрастные указатели глубиной 0,5-0,6 м. (на расстоянии ширины полотна двери) на начале входной площадки и перед дверным проемом п. 6.2.3 и п.6.5.12 СП 59.13330.2020;	индивид. решения с ТСП
2.2.5	Дверь (входная)	есть	12 13 14 15	- нет контрастной маркировки смотровых панелей дверей;	С	- выполнить контрастную маркировку смотровых панелей дверей в форме прямоугольника высотой не менее 0,1 м и шириной не менее 0,2 м или в форме круга диаметром от 0,1 до 0,2 м.; расположенные контрастной маркировки предусматривается на двух уровнях: 0,9-1,0 м и 1,3-1,4 м. (контрастную маркировку допускается заменять декоративными рисунками или фирменными знаками, узорами и т. п. той же яркости) п.6.1.6 СП 59.1330.2020;	индивид. решения с ТСП
2.2.6	Тамбур	есть	14 15	- порог входной двери более 1,4 см;	К, О, С	- снизить высоту порога входных дверей (не более 1,4 см. один элемент порога) п.6.2.4 СП 59.13330.2020;	ТР
	ОБЩИЕ требования к зоне						



2.3. Вход в здание (с пожарной лестницей)

№ п/п	Наименование функционально-планировочного элемента	Наличие элемента		Выявленные нарушения и замечания		Значимо для инвентаризации (категория)	Работы по адаптации объектов		Виды работ	
		есть/№ на плане	№ на фото	Содержание	Содержание					
2.3.1	Лестница (наружная)	нет	16 17 18	- отсутствуют желтые контрастные полосы на первой и последней ступенях;  - поручни не соответствуют нормативам;  - высота ступеней не одинаковая;  - отсутствуют предупреждающие наземные тактильные указатели перед лестницей;	С	- нанести контрастные полосы на первую и последнюю ступени п.5.1.10 СП 59.13330.2020;  - установить нормативный поручень на высоте 0.9 м и горизонтальным завершением на 0,3 м п.5.1.13 СП 59.13330.2020;  - выровнять высоту ступеней п.5.1.12 СП 59.13330.2020;  - разместить тактильно-контрастные указатели перед лестницей п. 6.2.3 и п.6.5.12 СП 59.13330.2020;	ТР	ТР	индивид. решения с ТСП	
2.3.2	Пандус (наружный)	нет	16							
2.3.3	Польемная платформа	нет	16							
2.3.4	Входная площадка (перед дверью)	есть	17	- отсутствуют предупреждающие наземные тактильные указатели на начале входной площадки и перед дверным проемом;	С	- необходимо предусмотреть тактильно-контрастные указатели глубиной 0,5-0,6 м. (на расстоянии ширины полотна двери) на начале входной площадки и перед дверным проемом п. 6.2.3 и п.6.5.12 СП			индив. решения с ТСП	

									59.13330.2020; - снизить высоту порога входных дверей (не более 1.4см. один элемент порога) п.6.2.4 СП 59.13330.2020;							ТР
2.3.5	Дверь (входная)	есть				19 20			- порог входной двери более 1,4 см;	К, О, С						
2.3.6	Тамбур	нет														
	ОБЩИЕ требования к зоне															

#### 2.4. Вход в здание (с верандой)

№ п/п	Наименование функционально-планировочного элемента	Наличие элемента		Выявленные нарушения и замечания		Работы по адаптации объектов										
		есть/нет	№ на плане фото	Содержание	Значимо для инвалида (категория)	Содержание	Виды работ									
2.4.1	Лестница (наружная)	нет	21													
2.4.2	Пандус (наружный)	нет	21													
2.4.3	Польсменная платформа	нет	21													
2.4.4	Входная площадка (перед дверью)	нет	21				С	- отсутствуют предупреждающие наземные тактильные указатели перед дверным проемом;	- необходимо предусмотреть тактильно-контрастные указатели глубиной 0,5-0,6 м. (на расстоянии ширины полотна двери) перед дверным проемом п. 6.2.3 и п.6.5.12 СП 59.13330.2020;						ивид. решения с ТСП	
2.4.5	Дверь (входная)	есть	21													



				- отсутствуют желтые контрастные полосы на первой и последней ступенях лестницы;	С	- нанести контрастные полосы на первую и последнюю ступени п.5.1.10 СП 59.13330.2020;	индивид. решения с ТСП
				- поручни отсутствуют;	О	- установить нормативный поручень на высоте 0,9 м и горизонтальным завершением на 0,3 м п.5.1.12 и п.5.1.13 СП 59.13330.2020;	ТР
2.4.6	Тамбур	есть	22 23 24	- высота ступеней не одинаковая;	О, С	- выровнять высоту ступеней п.5.1.12 и п.5.1.13 СП 59.13330.2020;	ТР
				- отсутствуют предлагающие напольные тактильные указатели перед лестницей;	С	- разместить тактильно-контрастные указатели перед лестницей п. 6.2.3 и п.6.5.12 СП 59.13330.2020;	индивид. решения с ТСП
	ОБЩИЕ требования к зоне						

### III Заключение по зоне:

Наименование структурно-функциональной зоны	Состояние доступности* (к пункту 3.4 Акта обследования ОСИ)	Приложение		Рекомендации по адаптации (вид работы)** к пункту 4.1 Акта обследования ОСИ
		№ на плане	№ фото	
Территория, прилегающая к зданию	ДП-И (У), ДЧ-И (Г, О), ДУ-И (С, К)		3-24	ТР, индивидуальные решения с ТСП

\* указывается: ДП-В - доступно полностью всем; ДП-И (К, О, С, Г, У) - доступно полностью избирательно (указать категории инвалидов); ДЧ-В - доступно частично всем; ДЧ-И (К, О, С, Г, У) - доступно частично избирательно (указать категории инвалидов); ДУ - доступно условно, ВНД - недоступно \*\*указывается один из вариантов: не нуждается; ремонт (текущий, капитальный); индивидуальный; индивидуальные решения с ТСП; технические решения невозможны - организация альтернативной формы обслуживания

Приложение 3  
к Акту обследования ОСИ, к  
паспорту доступности ОСИ №71  
от «11» марта 2023г.

**1 Результаты обследования:**  
**3. Пути (путей) движения внутри здания (в т.ч. путей эвакуации)**

Детский оздоровительный лагерь «Город спорта»

606000, Нижегородская область, г. Держинск, Желнинское шоссе, 4  
(наименование объекта, адрес)

№ п/п	Наименование функционально-планировочного элемента	Наличие элементов		Выявленные нарушения и замечания		Работы по адаптации объектов	
		есть/№ на плане	№ фото	Содержание	Значимо для инвалидов (категория)	Содержание	Виды работ
			25	- противоскользящее покрытие не закреплено;	все	- плотно закрепить ковровые покрытия на путях движения, особенно на стыках полотен и по границе разнородных покрытий;	
3.1	Коридор (вестибюль, зона ожидания, галерея, балкон)	есть	31	- высота расположения выключателей не соответствует нормативам;	все	- не разрешается применять ворсовые ковры с высотой ворса более 0,01 м п.6.2.7 СП 59.1330.2020;	ТР
						- разместить устройства, которыми могут воспользоваться инвалиды на креслах-колясках, на высоте 0,85-1,1 м от уровня пола, на расстоянии не менее 0,6 м от боковой стены помещения;	



						шрифт и уровень контраста надписей принимают по ГОСТ Р 51671, п.6.4.2 СП 59.13330.2020;	индивид. решения с ТСР
						- нанести контрастные полосы на первую и последнюю ступени п.5.1.10 СП 59.13330.2020;	ТР
						- установить нормативный поручень на высоте 0,9 м и горизонтальным завершением на 0,3 м п.5.1.12 и п.5.1.13 СП 59.13330.2020;	ТР
						- разместить тактильно-контрастные указатели перед лестницей п. 6.2.3 и п.6.5.12 СП 59.13330.2020;	индивид. решения с ТСР
						- установить барьеры, ограждения или иные устройства под маршем открытой лестницы и другими нависающими элементами внутри здания, имеющими высоту в свету менее 2,1 м, препятствующие доступу инвалидов в эту зону, п.6.2.6 СП 59.13330.2020;	ТР
						- выровнять высоту порога (не более 1,4см. один элемент порога) п.6.2.4 СП 59.13330.2020;	ТР
						- отсутствуют желтые контрастные полосы на первой и последней ступенях;	С
						- поручни не соответствуют нормативам;	О
						- отсутствуют предупреждающие наземные тактильные указатели перед лестницей;	С
						- отсутствующую ограждения под маршем лестницы;	все
						- порог при переходе на этаж с лестничной площадки более 1,4 см;	К, О, С
						27	
						28	
						29	
						30	
						32	
						33	
3.2	Лестница (внутри здания)	есть					

3.3	Пандус (внутри здания)	нет						
3.4	Лифт пассажирский (или подъемник)	нет						
3.5	Дверь	есть	26	- очень тугое усилие открывания дверей;			- отрегулировать усилие открывания дверей (не должно превышать 50 Нм); входные и противопожарные двери должны быть оборудованы доводчиками по ГОСТ Р 56177, п.6.1.5 СП 59.13330.2020;	ТР
3.6	Пути эвакуации (в т.ч. зоны безопасности)	есть					- места обслуживания и постоянного нахождения инвалидов следует располагать на минимально возможных расстояниях от эвакуационных выходов из помещений зданий наружу; места обслуживания МГН, относящихся к группам мобильности М2-М4, следует размещать на расстоянии не более 15 м от выходов из помещений п.6.2.20 СП 59.13330.2020;	
	ОБЩИЕ требования к зоне							



II Заключение по зоне:

Наименование структурно-функциональной зоны	Состояние доступности* (к пункту 3.4 Акта обследования ОСИ)	Приложение		Рекомендации по адаптации (вид работы)** к пункту 4.1 Акта обследования ОСИ
		№ на плане	№ фото	
Пути движения внутри здания	ДП-И (У), ДЧ-И (О, Г), ДУ-И (К, С)		25-33	ТР, индивидуальные решения с ТСР

\* указывается: ДП-В - доступно полностью всем; ДП-И (К, О, С, Г, У) - доступно полностью избирательно (указать категории инвалидов); ДЧ-В - доступно частично всем; ДЧ-И (К, О, С, Г, У) - доступно частично избирательно (указать категории инвалидов); ДУ - доступно условно; ВИД - недоступно \*\*указывается один из вариантов: не нуждается; ремонт (текущий, капитальный); индивидуальные решения с ТСР; технические решения невозможны - организация альтернативной формы обслуживания

Приложение 4  
к Акту обследования ОСИ, к  
паспорту доступности ОСИ №71  
от «11» марта 2023г.

**I Результаты обследования:  
4. Зоны целевого назначения здания (целевого посещения объекта)**

**Детский оздоровительный лагерь «Город спорта»**

**606000, Нижегородская область, г. Дзержинск, Желинское шоссе, 4**  
(наименование объекта, адрес)

№ п/п	Наименование функционально-планировочного элемента	Наличие элемента		Выявленные нарушения и замечания		Работы по адаптации объектов	
		есть/нет	№ на плане фото	Содержание	Значимо для инвалида (категории)	Содержание	Виды работ
4.1	Кабинетная форма обслуживания	есть	34 35	- пороги входных дверей в медпунктские кабинеты более 1,4 см;	К, О, С	- снизить высоту порогов входных дверей (не более 1,4см. один элемент порога) п.6.2.4 СП 59.13330.2020;	ТР
4.2	Зальная форма обслуживания	есть					
4.3	Прилавочная форма обслуживания	нет					
4.4	Форма обслуживания с перемещением по маршруту	нет					



4.5	Кабина индивидуального обслуживания	нет								
4.6	Комнаты жилые, 1 этаж	есть	36 37 38 39 40	<p>- ширина входной двери не соответствует нормативу;</p> <p>- порог входной двери более 1,4 см;</p> <p>- высота расположения ручек оконных створок и выключателей не соответствует нормативам;</p>	К К, О, С К	<p>- увеличить ширину дверного проема, п.6.1.5 СП 59.13330.2020;</p> <p>- снизить высоту порога входных дверей (не более 1.4см. один элемент порога) п.6.2.4 СП 59.13330.2020;</p> <p>- в комнатах, предназначенных для проживания детей, передвигающихся на инвалидных колясках, разместить устройства, которыми могут воспользоваться инвалиды на креслах-колясках, на высоте 0.85-1.1 м от уровня пола, на расстоянии не менее 0,6 м от боковой стены помещения, шрифт и уровень контраста надписей принимают по ГОСТ Р 51671, п.6.4.2 СП 59.13330.2020;</p>	ТР			
4.7	Комнаты жилые, 2 этаж	есть	41 42	<p>- порог входной двери более 1,4 см;</p>	О, С	<p>- снизить высоту порога входных дверей (не более 1.4см. один элемент порога) п.6.2.4 СП 59.13330.2020;</p>	ТР			
4.8	Комнаты жилые, 3 этаж	есть	41 43	<p>- порог входной двери более 1,4 см;</p>	О, С	<p>- снизить высоту порога входных дверей (не более 1.4см. один элемент порога) п.6.2.4 СП 59.13330.2020;</p>	ТР			

4.12	ОБЩИЕ требования к зоне		<p>- отсутствует регламент или иной документ, определяющий порядок работы с инвалидами с нарушением опорно-двигательного аппарата, в том числе на креслах-колясках;</p> <p>- работники не прошли инструктирование по вопросам, связанным с обеспечением доступности для инвалидов объектов и услуг;</p> <p>- журнал инструктажа отсутствует;</p>	все	<p>- создать регламент или иной документ, определяющий порядок работы с инвалидами и другими маломобильными гражданами на объекте отсутствует, п.8, ст. 15 Федерального закона от 24.11.1995 N 181-ФЗ, Приказ министерства труда и социальной защиты РФ от 25.12.2012 г. № 627;</p>	организационные мероприятия
				все	<p>- проводить инструктирование или обучение работников по вопросам, связанным с обеспечением доступности для инвалидов объектов и услуг, результаты фиксировать в журнале инструктажа, п.8, ст. 15 Федерального закона от 24.11.1995 N 181-ФЗ, Приказ министерства труда и социальной защиты РФ от 25.12.2012 г. № 627 (общие положения);</p>	организационные мероприятия
			<p>- не организована услуга по сопровождению инвалидов, имеющих стойкие расстройства функции зрения и самостоятельного передвижения;</p>	К, О, С, У	<p>- организовать услугу по сопровождению инвалидов, имеющих стойкие расстройства функции зрения и самостоятельного передвижения, п. 4, ст. 15 Федерального закона от 24.11.1995 N 181-ФЗ «О социальной защите инвалидов в</p>	





I Результаты обследования:  
5. Санитарно-гигиенических помещений  
Детский оздоровительный лагерь «Город спорта»

606090, Нижегородская область, г. Дзержинск, Железнодорожное шоссе, 4  
(наименование объекта, адрес)

№ п/п	Наименование функционально-планировочного элемента	Наличие элемента		Выявленные нарушения и замечания		Работы по адаптации объектов	
		есть/нет	№ на плане фото	Содержание	Значимо для инвалида (категория)	Содержание	Виды работ
5.1.1	Туалетная комната, 1 этаж	есть	46 47 48	- габариты туалетной кабинки не соответствуют нормативам;  - ширина двери в туалетную кабинку не соответствует нормативам;  - нет крючков для костылей;	К	- рассмотреть возможность объединения туалетных кабинок для организации санузла, соответствующего п.6.3.3 и п.6.3.6 СП 59.13330.2020 (при реконструкции не менее 1,5х1,5 м);  - увеличить ширину дверного проема в туалетную кабинку п.6.3.3 СП 59.13330.2020;	ТР
					О	- установить крючки для костылей согласно п.6.3.3 СП 59.13330.2020;	





			59	<ul style="list-style-type: none"> <li>- нет крючков для одежды;</li> <li>- нет поручня возле унитаза;</li> </ul>	все	<ul style="list-style-type: none"> <li>- установить крючки для одежды согласно п.6.3.3 СП 59.13330.2020;</li> <li>- установить поручень возле унитаза согласно п.6.3.3 СП 59.13330.2020; п.5.2.8.3 ГОСТ Р 51261-2017;</li> <li>- установить крючки для костылей согласно п.6.3.3 СП 59.13330.2020;</li> </ul>	ТР
5.1.3	Туалетная комната, 3 этаж	есть	62 63	<ul style="list-style-type: none"> <li>- нет крючков для одежды;</li> <li>- нет поручня возле унитаза;</li> </ul>	все	<ul style="list-style-type: none"> <li>- установить крючки для одежды согласно п.6.3.3 СП 59.13330.2020;</li> <li>- установить поручень возле унитаза согласно п.6.3.3 СП 59.13330.2020; п.5.2.8.3 ГОСТ Р 51261-2022;</li> </ul>	ТР
5.2.1	Душевая/ ванная комната, 1 этаж	есть	44 45 49 50 51 52 53	<ul style="list-style-type: none"> <li>- высота порога двери не соответствует нормативам;</li> <li>- нет закрытых душевых кабинок;</li> </ul>	К, О, С	<ul style="list-style-type: none"> <li>- снизить высоту порога дверей (не более 1,4см. один элемент порога) п.6.2.4 СП 59.13330.2020;</li> <li>- рассмотреть возможность установки закрытых душевых кабин с нескользящим полом и поддоном без порога с открыванием двери наружу и входом непосредственно из гардеробной, п.6.3.5 СП 59.13330.2020;</li> </ul>	



					<p>ТР</p> <p>- установить переносное или закрепленное на стене складное сиденье, расположенное на высоте не более 0,48 м от уровня поддона, глубина и длина сиденья должны быть не менее 0,5 м., п.6.3.5 СП 59.13330.2020;</p> <p>- оборудовать системой тревожной сигнализации или системой двухсторонней громкоговорящей связи п.6.3.6 СП 59.13330.2020;</p> <p>- установить поручни размером не менее 750 мм на 900 мм, установленными горизонтально так, чтобы осевая линия поручня располагалась на высоте 850 мм над полом душа, а сторона длиной 750 мм располагалась вдоль стены, на которой установлено сиденье;</p> <p>Так же рекомендуется:</p> <p>- установить ручной душ, с точками крепления, расположенными таким образом, чтобы обеспечивался легкий доступ к душе из сидячего положения, рекомендованная длина планки душа - не менее 1500 мм.; мыльницы или полочки для мыла рекомендуются</p>	ТР
				<p>К, О</p> <p>- нет сиденья;</p>	<p>К, О</p> <p>- установить переносное или закрепленное на стене складное сиденье, расположенное на высоте не более 0,48 м от уровня поддона, глубина и длина сиденья должны быть не менее 0,5 м., п.6.3.5 СП 59.13330.2020;</p>	ТР
			<p>К, О, С</p> <p>- нет кнопки вызова помощи;</p>	<p>К, О, С</p> <p>- оборудовать системой тревожной сигнализации или системой двухсторонней громкоговорящей связи п.6.3.6 СП 59.13330.2020;</p>	ТР	
			<p>К, О</p> <p>- нет настенных поручней;</p>	<p>К, О</p> <p>- установить поручни размером не менее 750 мм на 900 мм, установленными горизонтально так, чтобы осевая линия поручня располагалась на высоте 850 мм над полом душа, а сторона длиной 750 мм располагалась вдоль стены, на которой установлено сиденье;</p>	ТР	
			<p>К, О</p>	<p>К, О</p> <p>- установить переносное или закрепленное на стене складное сиденье, расположенное на высоте не более 0,48 м от уровня поддона, глубина и длина сиденья должны быть не менее 0,5 м., п.6.3.5 СП 59.13330.2020;</p>	ТР	

					располагать таким образом, чтобы к ним обеспечивался легкий доступ из сидячего положения;					
					- снизить высоту порога дверей (не более 1,4см. один элемент порога) п.6.2.4 СП 59.13330.2020;	О, С				ТР
					- установить переносное или закрепленное на стене складное сиденье, расположенное на высоте не более 0,48 м от уровня поддона, глубина и длина сиденья должны быть не менее 0,5 м., п.6.3.5 СП 59.13330.2020;	О				
					- нет сиденья;					
					- нет настенных поручней;	О				
							54 55 57			
								есть		
5.2.2	Душевая/ ванная комната, 2 этаж									
					<i>Так же рекомендуется:</i> - установить ручной душ, с точками крепления, расположенными таким образом, чтобы обеспечивался легкий доступ к душе из сидячего положения, рекомендованная длина шланга душа - не менее	О				ТР



						1500 мм.; мыльницы или полочки для мыла рекомендуются располагать таким образом, чтобы к ним обеспечивался легкий доступ из сидячего положения;	
						- снизить высоту порога дверей (не более 1,4см. один элемент порога) п.6.2.4 СП 59.13330.2020;	О, С
						- установить переносное или закрепленное на стене складное сиденье, расположенное на высоте не более 0,48 м от уровня поддона, глубина и длина сиденья должны быть не менее 0,5 м., п.6.3.5 СП 59.13330.2020;	О
						- установить поручни размером не менее 750 мм на 900 мм, установленными горизонтально так, чтобы осевая линия поручня располагалась на высоте 850 мм над полом душа, а сторона длиной 750 мм располагалась вдоль стены, на которой установлено сиденье;	О
5.2.3	Душевая/ ванная комната, 3 этаж	ость	60 61 63			<i>Так же рекомендуется:</i> - установить ручной душ, с точками крепления, расположенными таким образом, чтобы обеспечивался легкий доступ к душе из сидячего	К, О

						положения, рекомендованная длина планка душа - не менее 1500 мм.; мыльница или полочка для мыла рекомендуется располагать таким образом, чтобы к ним обеспечивался легкий доступ из сидячего положения;	ТР
5.3	Бытовая комната (гардеробная)	нет					
	ОБЩИЕ требования к зоне			- нет информационных табличек о доступности санитарно-бытовых помещений;	К, О, С	- разместить информационные у дверей блоков санитарно-бытовых помещений, включающих в себя доступные кабины (уборных, душевых, ванн и т.п.), и универсальной кабины уборной со стороны ручки (выполненные рельефно-графическим и рельефно-точечным способом), расположенные на высоте от 1,2 до 1,6 м от уровня пола и на расстоянии 0,1-0,5 м от края двери п.6.3.6 СП 59.13330.2020;	индивид. решение с ТСР



II Заключение по зоне:

Наименование структурно-функциональной зоны	Состояние доступности* (к пункту 3.4 Акта обследования ОСИ)	Приложение		Рекомендации по адаптации (вид работы)** к пункту 4.1 Акта обследования ОСИ
		№ на плане	№ фото	
Санитарно-гигиенические помещения	ДП-И (У), ДЧ-И (Г, О), ДУ-И (С), ВНД (К)		44-63	ТР, индивидуальное решение с ТСП

\* указывается: ДП-В - доступно полностью всем; ДП-И (К, О, С, Г, У) - доступно полностью избирательно (указать категории инвалидов); ДЧ-В - доступно частично всем; ДЧ-И (К, О, С, Г, У) - доступно частично избирательно (указать категории инвалидов); ДУ - доступно условно, ВНД - недоступно \*\*указывается один из вариантов: не нуждается; ремонт (текущий, капитальный); индивидуальное решение с ТСП; технические решения невозможны - организация альтернативной формы обслуживания

Приложение 6  
к Акту обследования ОСИ, к  
паспорту доступности ОСИ №71  
от «11» марта 2023г.

**I Результаты обследования:**  
**6. Системы информации (в связи) на объекте**

**Детский оздоровительный лагерь «Город спорта»**

**606000, Нижегородская область, г. Дзержинск, Желинское шоссе, 4**  
(наименование объекта, адрес)

№ п/п	Наименование функционально-планировочного элемента	Наличие элемента		Выявленные нарушения и замечания		Работы по адаптации объектов	
		есть/№ на плане	№ фото	Содержание	Значимо для инвалида (категория)	Содержание	Виды работ
6.1	Визуальные средства	нет		<p>- нет указателей направления движения к медицинским кабинетам;</p> <p>- нет мнемосхем;</p>	все	<p>- разместить указатели направления движения к медицинским кабинетам, п. 6.5.1 СП 59.13330.2020;</p> <p>- рекомендуется установить мнемосхемы на каждом этаже здания, п.6.5.7 СП 59.13330.2020;</p> <p>- обеспечить системы средств информации и безопасности на объекте для всех категорий граждан п.6.5.6 СП 59.13330.2020;</p>	индивид. решение с ТСР
6.2	Акустические средства	нет		<p>- отсутствует комплексная система акустических средств информации;</p>	все	<p>- обеспечить системы средств информации и безопасности на объекте для всех категорий граждан п.6.5.6 СП 59.13330.2020;</p>	индивид. решение с ТСР



							Г	<p>- обеспечить наличие вспомогательных устройств для безбарьерного общения с людьми с нарушением слуха п.8.7.1 СП 59.13330.2020;</p> <p>- установить информирующие тактильные таблички для идентификации помещений с использованием рельефно-линейного шрифта, а также рельефно-точечного шрифта Брайля п.6.5.9 СП 59.13330.2020;</p> <p>- разместить знаки доступности на входе в соответствии с ГОСТ Р 52131-2019, п. 6.5.1 СП 59.13330.2020;</p> <p><i>Так же рекомендуется:</i></p> <p>- предусмотреть возможность получения информации об ассортименте предоставляемых услуг, размещении и назначении функциональных элементов, расположения путей эвакуации, предупредить об опасности в экстремальных ситуациях и т.п.</p>	индивид. решение с ТСР
6.3	Тактильные средства	нет	<p>- нет вспомогательных устройств для без барьерного общения с людьми с нарушением слуха;</p> <p>- нет информирующих тактильных табличек для идентификации помещений;</p>				все	<p>- нет знаков доступности на входе, путях движения, помещениях;</p>	
	ОБЩИЕ требования к зоне								

III Заключение по зоне:

Наименование структурно-функциональной зоны	Состояние доступности* (к пункту 3.4 Акта обследования ОСИ)	Приложение		Рекомендации по адаптации (вкл работы)** к пункту 4.1 Акта обследования ОСИ
		№ на плане	№ фото	
Системы информации (и связи) на объекте	ДЧ-И (У, К, О), ДУ-И (С, Г)			индивидуальное решение с ТСП

\* указывается: ДП-В - доступно полностью всем; ДП-И (К, О, С, Г, У) - доступно полностью избирательно (указать категории инвалидов); ДЧ-В - доступно частично всем; ДЧ-И (К, О, С, Г, У) - доступно частично избирательно (указать категории инвалидов); ДУ - доступно условно, ВНД - недоступно \*\*указывается один из вариантов: не нуждается; ремонт (текущий, капитальный); индивидуальное решение с ТСП; технические решения невозможны - организация альтернативной формы обслуживания



## РЕЗУЛЬТАТЫ ФОТОФИКСАЦИИ

### 1. Территории, прилегающей к зданию (участка)



1



2

## 2.1. Вход в здание (главный)



3



4



5



6





7



8

## 2.2. Вход в здание (дополнительный)



9



10



11



12



13





14



15

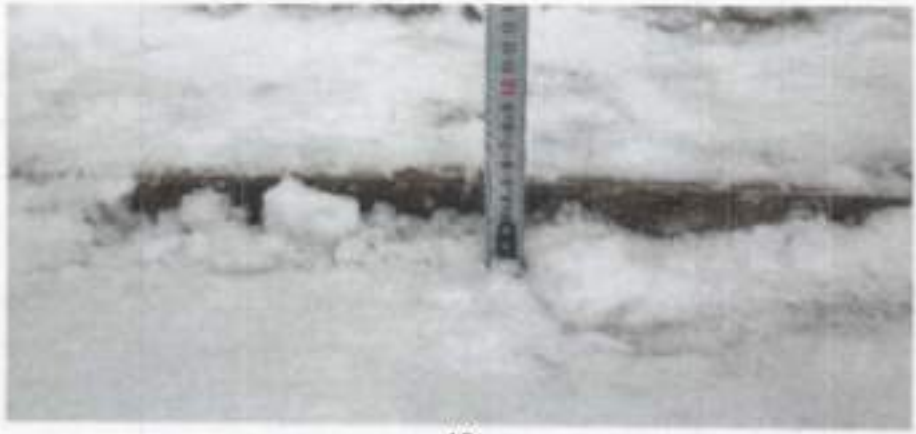
### 2.3. Вход в здание (с пожарной лестницей)



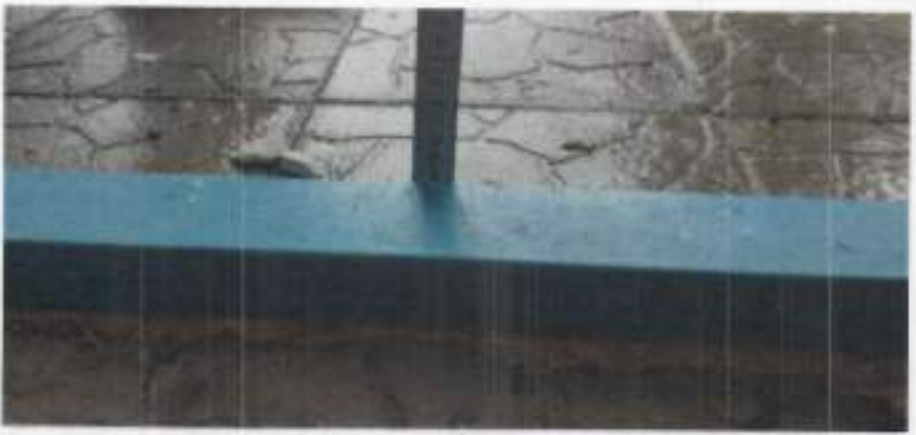
16



17



18



19



20



## 2.4. Вход в здание (с верандой)



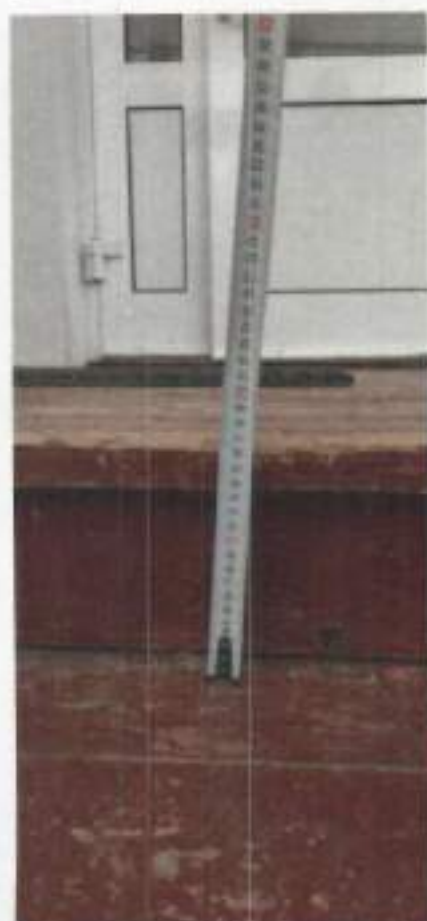
21



22



23



24

3. Пути (путей) движения внутри здания (в т.ч. путей эвакуации)



25



26



27





28



29



30



31



32

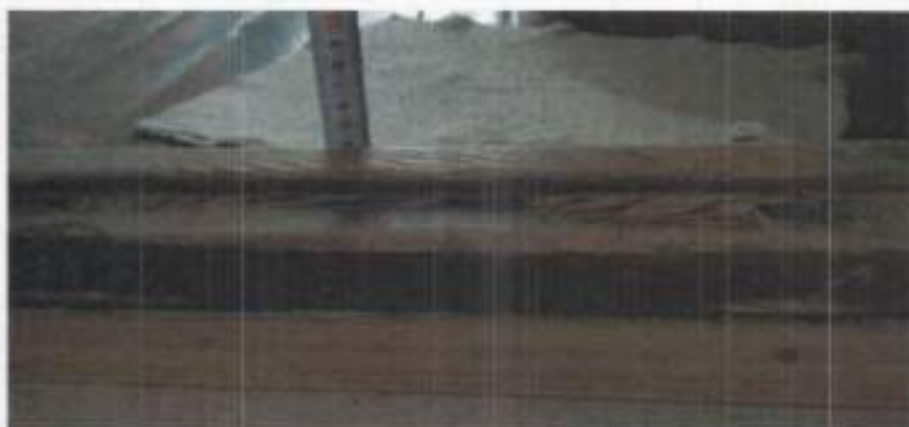


33

4. Зоны целевого назначения здания (целевого посещения объекта)



34



35



36





37



38



39



40



41



42



43

5. Санитарно-гигиенические помещения.



44



45



46



47





48



49



50



51



52



53



54



55



56



57





58



59



60



61



62



63

Приложение 9  
к Акту обследования ОСИ, к  
паспорту доступности ОСИ №71  
от «11» марта 2023г.



НИЖЕГОРОДСКАЯ РЕГИОНАЛЬНАЯ ОБЩЕСТВЕННАЯ ОРГАНИЗАЦИЯ ИНВАЛИДОВ  
ИНВАТУР

# СЕРТИФИКАТ

**КОЗИНА ЛЮБОВЬ ВАСИЛЬЕВНА**

Прошла обучение по программе «Школа общественного контроля»  
17-19 июля 2018г. в г.Дзержинск Нижегородской области

Председатель ПРООН «ИНВАТУР»

19 июля 2018 г.

